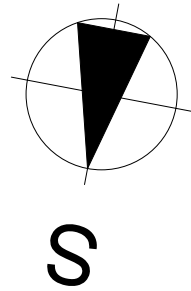
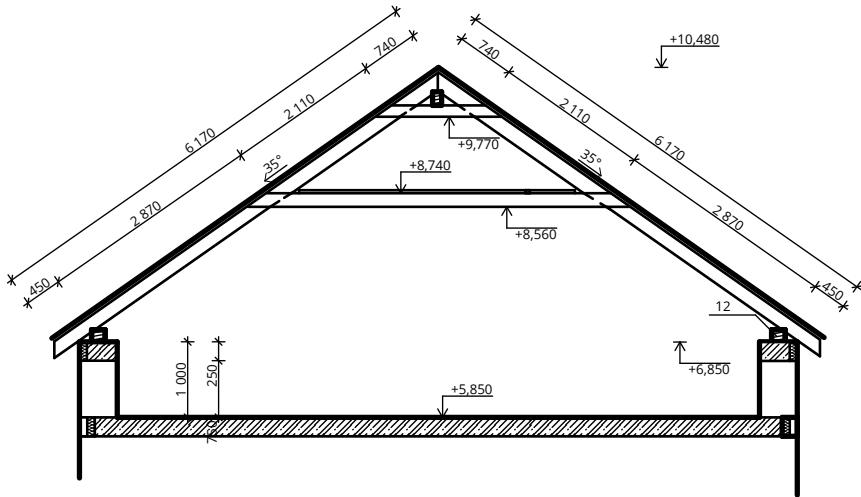
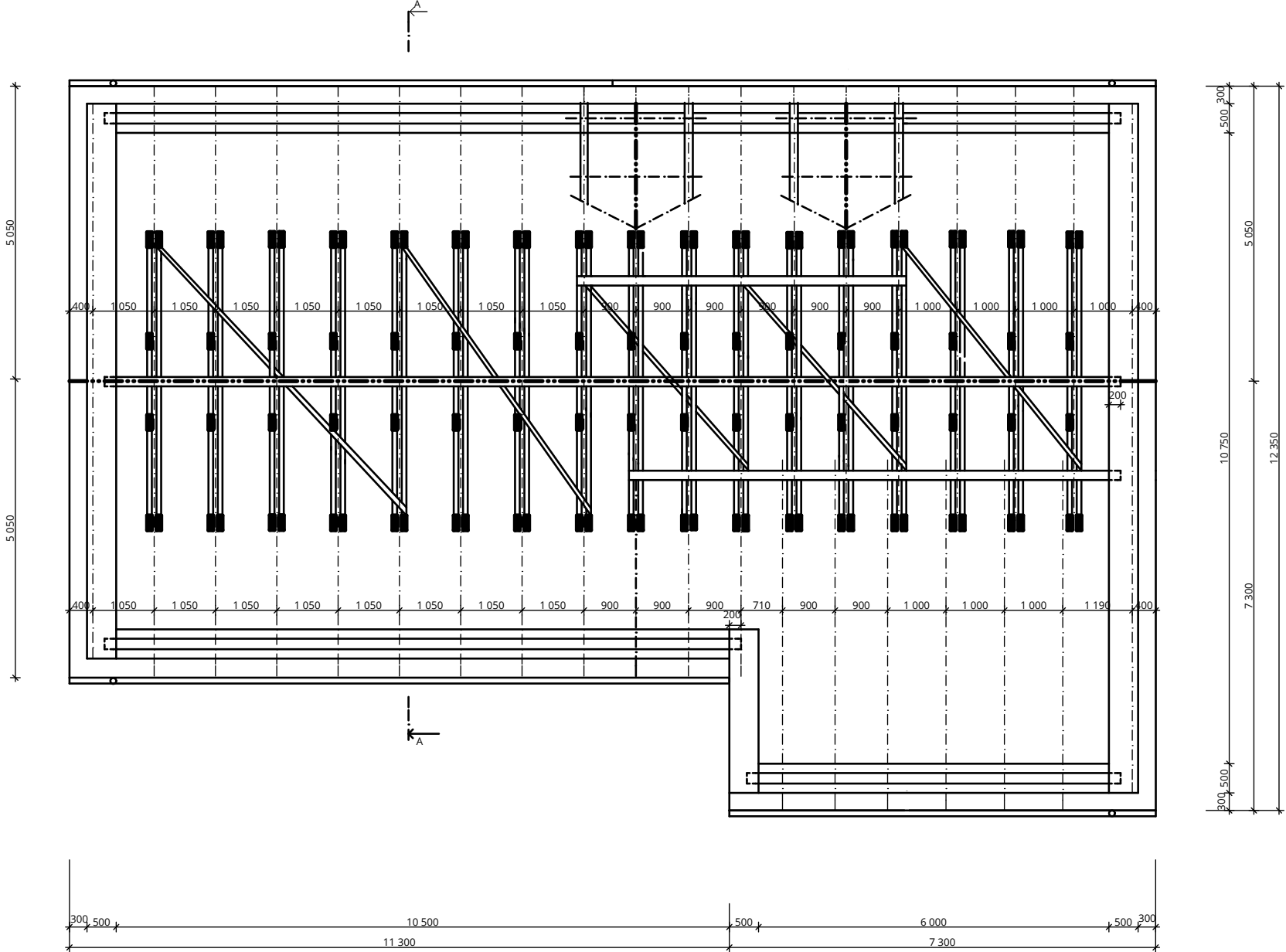


ŘEZ A-A



0,000=429,500 m n.m. , B.p.v. / SOUŘADNICOVÝ SYSTÉM S-JTSK

DRUH PRÁCE	BH009 - PROJEKT ZIMNÍ SEMESTR		<div><div>T</div><div>FAKULTA STAVEBNÍ ústav pozemního stavitelství</div></div>	
VYPRACOVAL	Andrea Bílková			
VEDOUCÍ PRACE	doc. Ing. Ladislav Štěpánek, CSc.			
STAVEBNÍK	Jiří Potěšil			
MÍSTO STAVBY	Kosov , par.č. 723/43			
NÁZEV STAVBY	RODINNÝ DŮM S PEKÁRNOU V KOSOVĚ , OKRES ŠUMPERK		FORMÁT	2xA4
STAVEBNÍ OBJEKT	S0 01 RODINNÝ DŮM S PROVOZOVNOU		DATUM	01/2017
ČÁST	PŘÍPRAVNÉ A STUDIJNÍ PRÁCE		STUPEŇ PD	DPS
OBSAH	KROV		MĚŘÍTKO 1:100	Č. VÝKRESU 7